



ZEBEDEE  
INTERNATIONAL  
PRESCHOOL  
AND NURSERY

思百德國際幼稚及幼兒園

SCAN   
ME

English  
Version

課程資訊

大埔逸雅苑逸樂閣地下A 及 B 翼



電話: 2650-3339



<https://www.zebedee.edu.hk/>





# 關於我們

「學校於 2008 年成立，為 **12個月至6歲** 的小朋友提供不同課程。**親子班**由家長陪同。是幼兒嘗試新事物、享受感官環境以及結識新朋友的**起點**。

離開 **親子班** 後，孩子們從 2 歲開始就可以在沒有媽媽或爸爸的陪伴情況下獨自參加全天或半天的**幼兒班**。在這裡，他們將**發展語言**以及**個人和社交**技能。

**學前兒童** 在 3 歲左右開始 K1。當他們開始 **探究式學習** 時，課程會隨著他們的成長而成長，讓他們思考和探索**他們的世界**。這模式將在他們 K2 時繼續沿用，為進入國際小學做好準備。

在 K2 結束時，孩子們的語言發展經已**步入正軌**，可以**順利過渡**到 K3。今年，孩子們透過**閱讀和寫作**、**團隊遊戲**和協作學習來磨練**英語技能**。語言是學習的關鍵，思百德作為成功的沉浸式英語提供者擁有**良好的記錄**。

**幼稚園課程**包括拼音、數學、音樂、體育和普通話、認識世界

學校也提供多種週一至週六的**課外課程**，大部分以英語進行。」

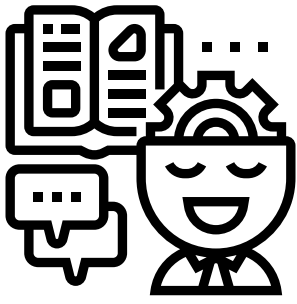


# 我們的使命

我們的使命是提供一個安全和 **自然培育的環境** 鼓勵孩子成為 **具有好奇心** 的**獨立學習者**。孩子以**自己的步調** 獲取知識和 **發展技能**，並 **充滿信心** 和 **韌性地** 為我們的  
世界做出積極貢獻。







# 我們的課程

幼兒園和學前班的核心**課程架構** 是**英國早期基礎階段(EYFS)**。該框架的七個領域是兒童從出生到五歲的發展指南，目的是在兒童五歲時實現**早期學習目標(ELG)**。

**幼兒班**的**教學方法** 是以幼兒特別感興趣的領域為**主題**。

**幼稚園**的**教學方法** 是**具結構性的探究形式**，老師會在每天的討論時間循著**學童的興趣**和**誘發性問題**來規劃。此外，每天都有**普通話**課堂，從小培養**雙語能力**。







# 探究式學習



以探究形式學習，並以早期基礎階段制定框架的原則為基礎

## 獨特的孩子

每個孩子都是一個獨特的孩子，他們不斷地學習，也是有韌性的、有能力的、自信和能夠自我肯定的

### 老師

- 觀察並了解每個孩子的進度
- 支持孩子建立正向的認同感
- 確保他們的安全
- 平等地重視和尊重所有兒童和家庭

## 建立正向關係

孩子透過正向的關係學會堅強和獨立

### 包容

- 溫暖有愛，培養歸屬感
- 對孩子的個人需求、感受和興趣有所回應。
- 支持孩子自己的努力
- 一致的規則

## 有利的環境

兒童在成人的教導和支持下，並在有利的環境中有良好的學習和發展，成人因應他們的個人興趣及需要，隨著時間逐步建構他們的

### 學習

### 例子

- 重視所有人、學習和發展
- 提供激發性的資源、室內和室外空間
- 透過遊戲獲得豐富的學習機會
- 支持孩子冒險和探索

## 學習與發展

(意識到)學習和發展的重要性。孩子以不同的步調的成長與學習

### 如何實行

- 透過有趣和具有挑戰性的機會在發展和學習的主要和特定領域中來教導孩子。
- 他們培養有效學習的特質

# 有效學習的特質

## 遊戲和探索

發現、探索、玩熟悉的東西，並願意放手一搏。

## 主動學習

投入、專心、不斷嘗試、享受達成目標的樂趣。

## 創造和批判性思考

有自己的想法，在知識之間建立聯繫，以及運用想法來配合行動。



# 我們的教學方法

一個全面的教學方法，從孩子現有的知識開始。然後建立和發展每個孩子的思想、想法和技能。

## 課程

接下來呢？

經驗與機會、  
學習環境、  
資源、  
常規、  
教師的角色

從這裡開始

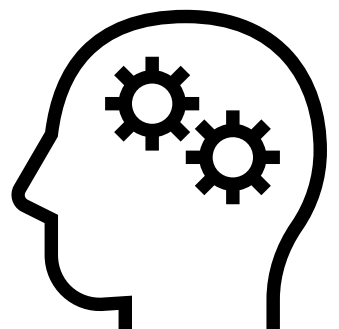
孩子

## 觀察

注視 聆聽  
描述

## 評估

分析觀察結果，並 **確定** 兒童的  
學習的情況和效能







# 幼兒班的情況

**幼兒班**是兩歲兒童獨立學習的第一步。您可以選擇**上午/下午半日班**或**全日班**。參加親子班的兒童可優先獲得幼兒班學額。

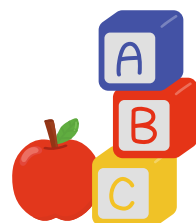
幼兒班由註冊合格的幼兒工作人員以英語授課，**每天普通話課**說故事和唱歌。

英國課程 EYFS 框架支援三個主要學習領域：**個人社交發展**、**體能發展**以及**溝通和語言**。這些領域是通過指引中的主題和活動來探索的。

我們會定期追蹤和評估 **幼兒的發展**，並將他們的作品和成就記錄在 **個人學習檔案** 中。

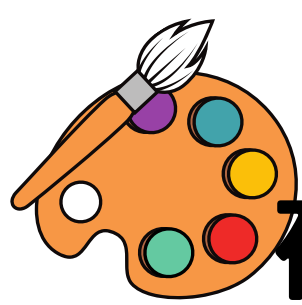
**Seesaw** 是加強家校合作的 **重要溝通平台**。家長整個學年都可透過此平台與老師聯絡，討論學校相關事宜。

**全日制** 幼兒園讓學童每天上午 8:45 至下午 4:30 **留在學校**。孩子可從全天的課程中獲益，並在吃完通常由家裡提供的 **午餐後小睡片刻**。



# 我們的幼兒班





# 在 K1 會發生什麼

在K1，英國（EYFS）架構用以下 7 個發展領域作指引

7個發展領域 - **個人社交**、**體能**、**語言與溝通**、**表達藝術**、**認識世界**、**數學**、**認字能力**。

我們採用 **結構化探究式** 的方法，讓學生透過探索整學年所涵蓋的練習單元，建立與 **現實世界的聯繫**。

在圍圈時間的 **討論和提問**，以及一天中的 **互動** 都非常明顯。學生在這種 **主動學習** 的方式中 **茁壯成長**，並被鼓勵在一個允許他們 **探索** 的環境中公開表達他們的想法。

除了 EYFS 的 **關鍵領域外**，我們還加入了 **拼音** 和 **字母** 識別。透過線條練習建立良好的 **握筆能力**，為進入 K2 班級做好準備。

每天還有 **普通話課**。

我們透過開放式政策鼓勵家庭 **參與** 班上活動，邀請家長參加班內活動和單元式旅行，幫助 **建立學習者社群**。學年結束時，學生已準備好升讀我們的 **K2 班**，在那裡他們可以在所學的基礎上繼續他們的 **學習旅程**。





# K1 班內照片



# 在 K2 中會發生 什麼

以「**兒童為中心**」的探究式教學方式，讓 K2 的孩子 **有機會** 透過 **創意** 和批判性思考 **探索**、研究和 **尋找相關問題的答案**。

K2 的學生透過每年四個單元的 **探究式學習**，在學習知識的同時練習 **新技能**。除了每天的 **普通話課** 外，孩子們在整個課程中都會使用英語進行 **探究** 和 **合作**，從而發揮他們的最佳潛能。

我們採用 **英國的幼兒基礎階段教學方法**，以 **七個發展領域** 為基礎，為孩子 **未來的學習** 打下 **堅實** 的基礎。幼稚園 K2 的孩子密集地學習我們的 **拼音課程**「Get Reading Right」 / 「Phonics Hero」，為他們下一步使用拼音進行 **閱讀來做好準備**。此外，我們也**提供早期閱讀** 的故事書和拼音書。

談到**能力**，我們著重發展**肌肉能力**，尤其是小肌肉的能力，如 **線條**、**正確組織字母**、**書寫**和**良好的鉛筆控制**、**使用剪刀** 等練習，這些都為孩子**獨立** 學習做好準備，此外，**積極的態度** 也能讓他們**掌握** 技能，並對達到**早期學習目標** 充滿信心。我們透過親子活動、郊遊或戶外活動，讓我們的 K2 **家庭** 參與其中，這些活動既有教育意義，又能建立社群。





# K2的照片





# K3 會發生什麼事

在K3，我們幫助學生銜接小學。

K3的學生在學年開始時將遵循 **EYFS** 的框架，然後集中學習**第一學習階段 (KS1)**直到學年結束，他們將專注於多個科目。

例如，在**數學課程**中，我們將 **學習量度、位值、加減法** 和形狀，並在學年末介紹乘法、除法和分數。

**英語** 是我們**日常生活**的重要部分。每天，學生們都會與同學和老師**練習**提問和回答問題，以培養我們的**對話技巧**。我們每週有三天會在課堂上練習**拼音**然後每天將**閱讀課本**帶回家。我們每週都**練習串字**，並且每天都**練習寫作**。隨著年月的增長，學生對說英語越來越有信心，並能與**別人交談**。

K3的學生在整個學年中會變得更加**獨立**，他們會**獨自**完成課業，同時也有很多機會在**小組**中合作並互相幫助。我們的目標是讓學生在有趣的環境中學習，並為升讀**小學**做好準備。



# K3的照片.



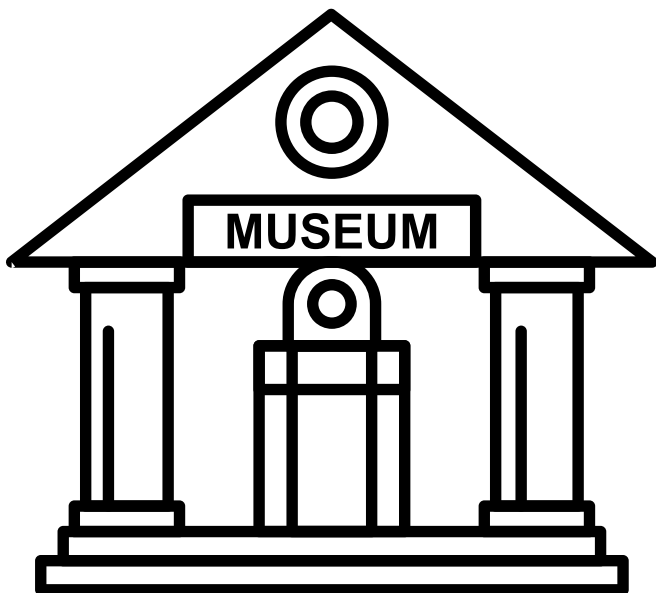


# 戶外活動

在思百德，我們相信探索社區的重要性。

我們一直在尋找新的參觀地點。我們想辦法希望可以讓家長在上課時間參與學習體驗，而實地考察則提供機會讓孩子獲得了解關於周遭世界的寶貴知識。

- 點心茶樓
- 迎新燒烤晚會
- 嘉道理農場
- 大埔鐵路博物館
- 徒步到附近郵局
- 採摘士多啤梨
- 花市
- 大埔圖書館
- 海灘
- 季節性散步
- 到附近公園遊覽
- 文化博物館
- 大埔海濱公園
- 科學館
- 陽光笑容小樂園
- 錦田鄉村俱樂部
- 學校運動會



# 戶外活動





# 嬰兒唱遊班裡 會發生什麼

我們歡迎 12 到 18 個月大的嬰兒參加我們的 **嬰兒班**。我們為孩子提供了一個良好的學習環境，小朋友可以按照自己的步調**遊戲**和 **學習**。我們以感官遊戲為基礎的課程和各種活動將幫助他們獲得新的 **技巧** **技巧**，也非常 **適合父母** 和照護者分享經驗。

在我們的嬰兒班中，孩子們 **探索** 和 **參與** 的活動有助於推進他們的 **認知**、**體能**、**情緒** 和 **社交發展**。我們會介紹簡單的樂器，以 **探索** 各種類型的聲音和音符。

**嬰兒班**是 **早期腦部發展** 的 **跳板**，現在就 **加入** 並 **廣傳** 這個訊息，看著您的孩子 **茁壯成長**！







# 嬰兒唱遊班裡





# 親子班裡會發生

**親子班** 適合 19 個月以上有 **成人陪同的幼兒**。它可以讓父母輕鬆地讓他們的孩子融入我們的學習環境，特別是如果他們計劃在這裡就讀 **幼兒班**。

孩子們可以**享受** 一年裡老師計劃的一系列主題。家長通常會安排參加 **每週 2 到 3 次課程**。如果父母有工作安排，也歡迎祖父母和家庭傭工陪伴孩子。

**親子班** 的典型一天將在配有汽車、玩具屋和滑梯的大型遊戲室以及配有拼圖、感官玩具和其他激發資源的教室內提供 **大、小肌訓練的自由遊戲時間**。之後，**親子班導師** 將計劃開展一項 **結構性活動**。

接下來的 **茶點時間** 可以補充耗盡的能量水平，對於成人和兒童的社交互動都很重要。告別之前將有 **音樂與律動** 時間。

親子班是您孩子的 **學習之旅**  
的一個 **非常好** 的開端。





# 關於親子班



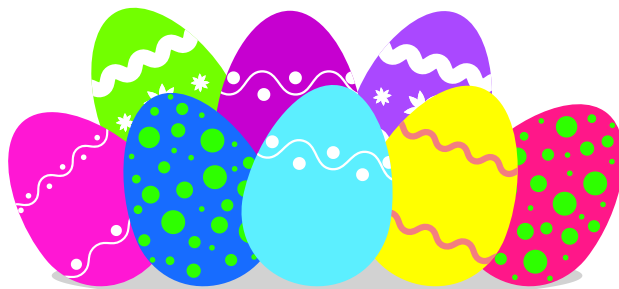
# 假期活動營

思百德每逢長假期都會舉辦假期營



## 聖誕節營

與我們一起在聖誕假期期間享受一周的歡樂和光彩。活動包括：手工藝以及小朋友最喜歡的兒童故事。屆時還有特別驚喜從速報名！ [http:// www.zebedee.edu.hk/christmascamp.pdf](http://www.zebedee.edu.hk/christmascamp.pdf)



## 復活節營

你喜歡復活節彩蛋尋寶嗎？那你就應該一起來。享受不同活動，例如音樂和動作、故事、藝術和手工藝+巧克力。請透過以下網址報名！

[http:// www.zebedee.edu.hk/eastercamp.pdf](http://www.zebedee.edu.hk/eastercamp.pdf)



## 夏令營

Summer Brain夏令營已經迎來第 20 年了！這將是最酷的地方。不要錯過這場 STEM 盛會。性價比高的暑期學習營。

立即報名！ [http:// www.zebedee.edu.hk/english-activities/](http://www.zebedee.edu.hk/english-activities/)



# 開心小兒科

這是思百德學生的附加課程之一，但歡迎校外學童報名參加。我們總是會有不同凡新的構思。

開心小兒科是 **週一** 至 **週六** 都開放的。

**小兒科** 是 **以小班教學模式**，讓學童們面對來自不同環境的孩子，讓學童們更加獨立。

我們建議小朋友每週參加 2-3 天的活動，整年下來他們的 **英語能力** 就可以 **輕鬆提升**。他們的 **自信心** 將透過與同儕和老師的自然 **互動交流** 而增強。

學生將透過 **玩遊戲**、製作工藝品並探索學校環境。享受故事時間及其他 **有趣的活動**。



# 如何找到我們...

